

Link naar het product: <https://www.cncworld.be/laserplotter-graveermachine-atomstack-s40-pro-95x40cm-p-555.html>

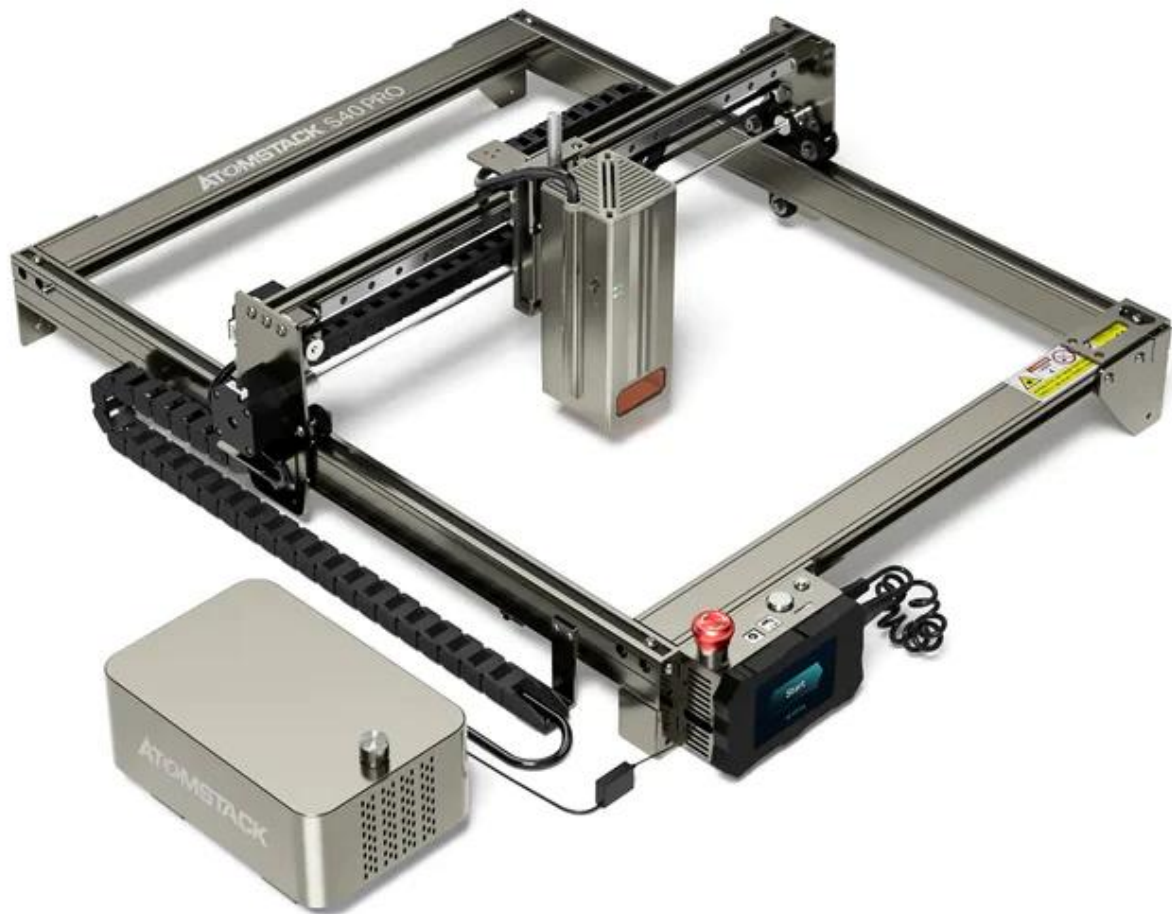


## Laserplotter - graveermachine Atomstack S40 Pro 95x40cm

Incl. BTW	<b>1 759.00 €</b>
Excl. BTW	<b>1 453.72 €</b>
Vorige prijs	<b><del>2 139.00 €</del></b>
VOORRAAD	<b>Dostępny</b>
Catalogusnummer	<b>00A12</b>
Fabrikantcode	<b>S40-Pro</b>

### Product omschrijving

**Atomstack S40 Pro Laserplotter-Graveermachine + Honingraat-tafel + Profielen breiden het werkgebied uit tot 95x40 cm + R3-draaitafel**



**Wij zijn de officiële distributeur van deze graveermachine in Duitsland en verstrekken bij elke aankoop een factuur met btw, zodat de btw eenvoudig kan worden afgetrokken en in de kosten kan worden opgenomen. De meeste verkopers van deze graveermachine op de markt verstrekken helemaal geen factuur, wat in feite een veel hogere prijs voor de koper betekent.**

## **LET OP!**

Vanaf nu kunt u naast uw graveermachine ook noodzakelijk accessoires kopen voor efficiënt werken, zoals een

---

afdekking met rookafzuiging en nog veel meer. U vindt deze onder de volgende link:

## [Accessoires voor laserplotters - graveermachines](#)

---

### **Een moderne lasergraveermachine met veel mogelijkheden**

De lasergraveermachine S40 Pro Atomstack heeft een zeer eenvoudig, modern ontwerp, waarmee u verschillende ontwerpen van verbluffende kwaliteit kunt maken - het laserhoofd is vervaardigd met de nieuwste technologie op de markt: **Het bestaat uit meerdere laserbronnen en verschillende focuslenzen**, die ongeëvenaarde apparaten, laserdichtheid, een veel grotere concentratie van de laserstraal en een daadwerkelijke optische laservermogen tot **48 W bieden!**

De lasergraveermachine Atomstack S40 is de enige machine op de markt die is uitgerust met **lineaire geleiders**, wat de snelheid bij het maken van projecten aanzienlijk verhoogt. Bovendien is het geïnstalleerde laserhoofd uitgerust met een **24/48 W vermogensschakelaar** - 24 W voor graveren in hoge resolutie, 48 W voor het snijden van materialen.

Dit ontwerp maakt het mogelijk om gravures van hoge resolutie te maken en veel verschillende materialen te snijden.

Veel andere verkopers vermelden een maximaal laservermogen dat onbereikbaar is, en het werkelijke vermogen bedraagt letterlijk slechts een fractie van deze waarde!

Net als bij CO2-laserplotters zijn geen waterkoeling, geen optische aanpassingen of aandacht voor een reeks bedrijfsparameters vereist om van uitstekende kwaliteit te kunnen snijden. Het ontwerp is zeer eenvoudig, robuust en lichtgewicht - u kunt zich concentreren op het belangrijkste: het creëren van ontwerpen.

# Maximum thickness of one-pass cutting



19mm basswood



20mm tung wood

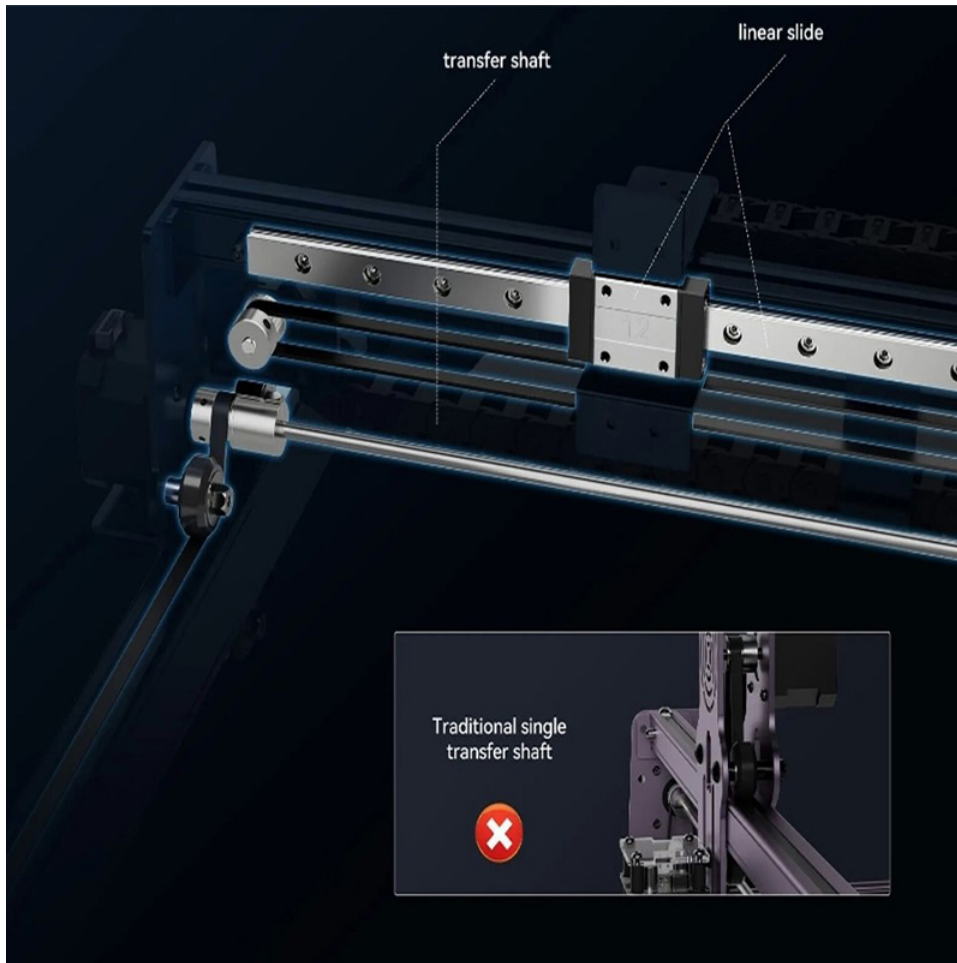


9mm mdf density board



20mm

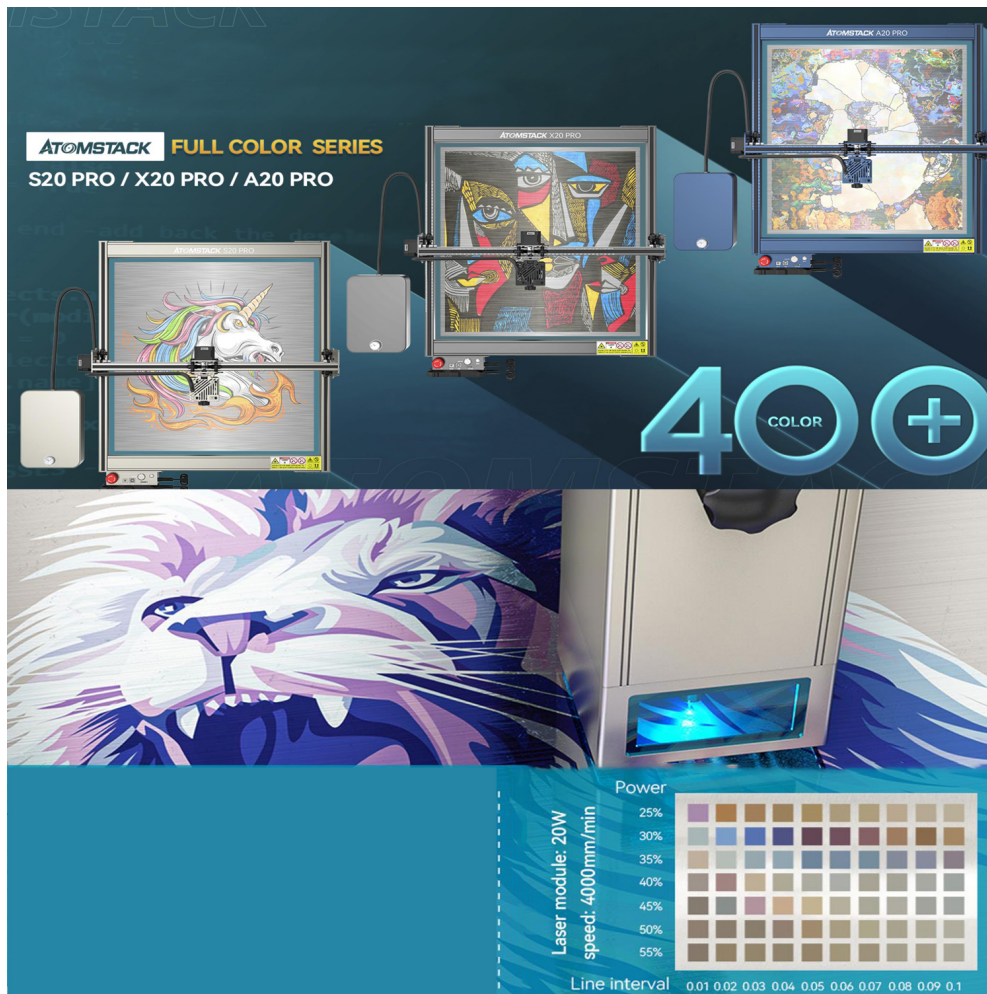
----- 48W high power



---

Als een van de weinige lasergraveerders ter wereld is hij in staat om met hoge resolutie op metaal te graveren en zelfs staal van 0,05 mm dik te snijden.

**Bovendien is hij dankzij het gebruik van de modernste technologie in staat om metaal in KLEUR te graveren, in meer dan 400 kleurtinten!!!**



Dit is de meest uitgebreide set van deze graveermachine op de markt. De waarde van de extra accessoires die we **GRATIS** bijvoegen, bedraagt meer dan **320 euro**.

#### **BOVENDIEN INCLUSIEF:**

**Uitbreiding van het werkgebied** - extra aluminiumprofielen van 1050 mm lang, die het werkgebied van de graveermachine vergroten tot een grootte van 950x400 mm. Samen met de profielen bevat het pakket een set noodzakelijke tandriemen en kabels om het werkgebied uit te breiden.

**Honingraat-tafel** - afmetingen 380 x 284 mm, die door zijn netstructuur het verbranden van materialen aan de randen tijdens het snijden verder vermindert.

**R3 Pro draaitafel** - metaal, robuust met **afmetingen van 260 (lengte) \* 90 (breedte) \* 105 (hoogte)** mm

---

voor het graveren van cilindrische vormen, met ingebouwde stappenmotor en **8-traps rolafstandverstelling**. Samen met de draaitafel ontvangt u ook 4 steunen, 2 steunpilaren en een hulpstuk voor onregelmatige vormen.

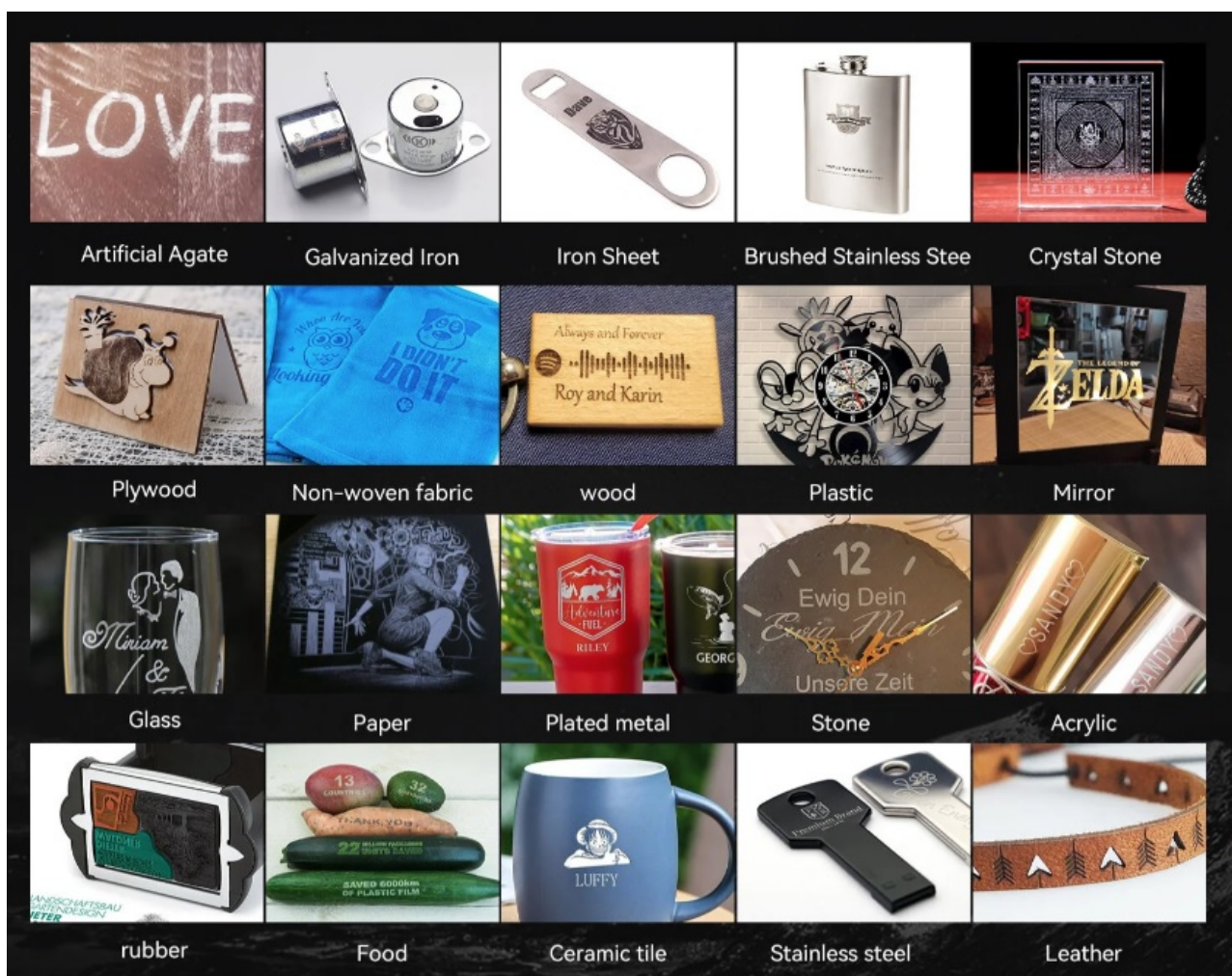
---

U ontvangt een machine met een onderhoudsvrij, modern laserhoofd met een lange levensduur, wat een betrouwbare werking bij elk gebruik garandeert.

Met de S40 Pro graveermachine kunnen veel materialen worden bewerkt, van kunststoffen tot multiplex en hout tot **metalen** - geen grap, dankzij een speciaal ontwikkeld laserhoofd kunnen we zelfs roestvrij staal graveren!

De S40 Pro graveermachine is een bouw pakket voor zelfmontage - het duurt letterlijk maar een moment, niet langer dan 10-15 minuten.

**Hieronder vindt u voorbeelden van graveren op verschillende materialen:**



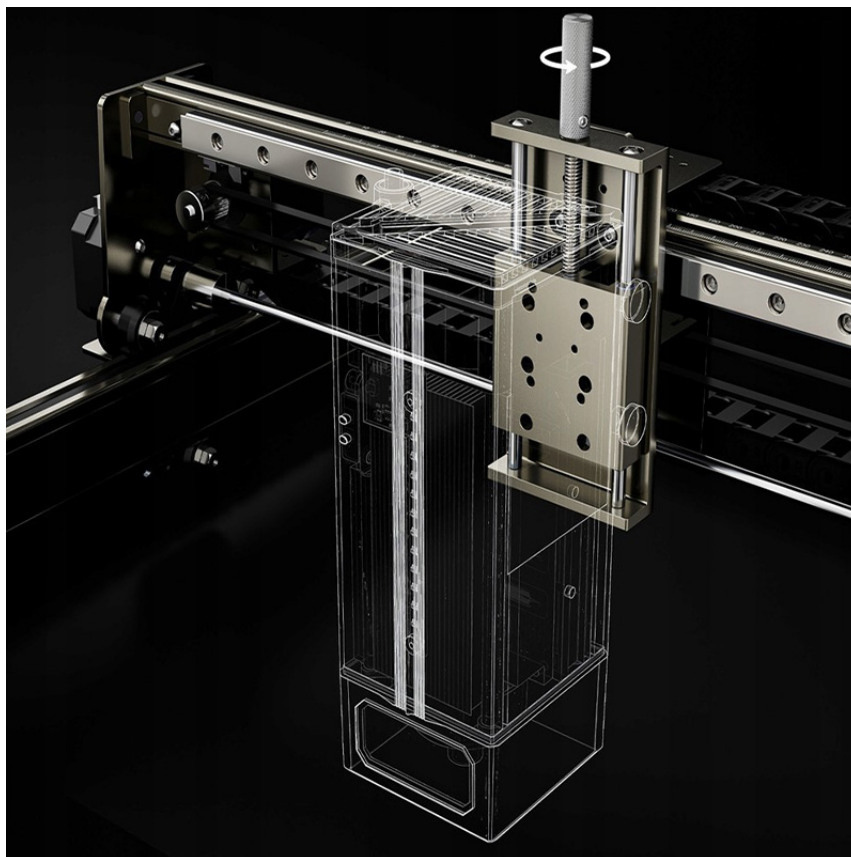
---

**Wat maakt onze S40 Pro lasergraveermachine uniek?**

**Gecomprimeerde laserstraal** - dankzij het systeem van lenzen en focusspiegels is de **laserstraal slechts 0,08 mm<sup>2</sup> x 0,1 mm<sup>2</sup> groot** - de graveermachine maakt gebruik van een **verbeterde technologie voor de combinatie van 6 W-laserbronnen** - de laserstraal heeft een werkelijk **vermogen van tot wel 48 W**, wat betekent dat een laser met een dergelijke dichtheid **moeiteloos karton, zwart acryl, multiplex enzovoort kan snijden**. U kunt ook roestvrij staal, keramiek of glas direct graveren, en de **graveer- en snijsnelheid is 40% sneller** dan gewone apparaten van dit type van de concurrentie.

---

Bovendien heeft de in de **graveermachine gebruikte laser een vaste brandpuntsafstand**, en de laserprestaties zijn stabielere dan die van lasers met variabele brandpuntsafstand. Door de structuur van de kop bedraagt de **sinter temperatuur van de laser tot wel 1200 °C** in vergelijking met 650 °C bij vergelijkbare apparaten op de markt - daarom is hij ondanks het schijnbaar lage vermogen in staat om materialen effectief te snijden en te graven in hoge resolutie. Bovendien is de kop uitgerust met een **ingebouwd gyroscoop en autofocus**.





---

**Ultralichte en duurzame constructie** - de graveermachine **weegt slechts 5,5 kg**, en het frame is volledig gemaakt van **duurzame aluminiumprofielen**. De **montage** van alle elementen van de machine duurt **niet langer dan 15 minuten**. Het kan **vrij van de ene plaats naar de andere worden verplaatst**, en het **werkgebied is tot 400 x 400 mm** met de **mogelijkheid om uit te breiden tot 950 x 400 mm!** Dit biedt een breed scala aan mogelijkheden voor het realiseren van projecten.



**De S40 Pro laservermashine is compatibel met veel besturingssystemen (LightBurn-programma, Laser GRBL):** WinXp, Win7, Win8, Win10, evenals het Mac-systeem (LightBurn-programma). Hij ondersteunt ook veel bestandsformaten: NC, BMP, JPG, PNG, DXF, enz.

**WIFI-ondersteuning:** Na het downloaden van de speciaal daarvoor bestemde AtomStack-app uit de Play Store of App Store, kunt u via het WIFI-netwerk rechtstreeks vanaf uw telefoon werken.



**Offline graven:** De graveermachine Atomstack **S40 PRO** heeft een **touchscreen-bedieningspaneel** dat **offline graven ondersteunt**. U kunt **zonder computer snijden en graven** door alle vereiste bedrijfsparameters in te stellen. Het bedieningspaneel heeft een **intuïtieve en duidelijke gebruikersinterface** en een **efficiënt besturingssysteem** voor snel en efficiënt werken. Zelfs gebruikers die nog nooit een laserapparaat hebben gebruikt, kunnen het eenvoudig bedienen.



---

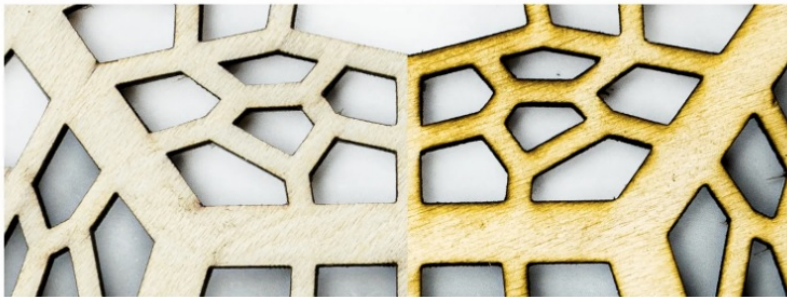
**De set met de S40 Pro graveermachine bevat** een 2-cilinder luchtcompressor met een luchtstroom van maximaal **30 l/min** en een maximale druk van 120 kPa. De luchtpomp werkt zeer stil en zorgt zo voor een stabiele luchtstroom. Hierdoor ontstaan bij het branden geen lelijke **verbrandingsplekken aan de randen van het materiaal** – het verschil is ongelooflijk!! Deze luchtstroom versnelt ook het snij- en graveerproces en verlengt de levensduur van het laserhoofd, omdat er geen materiaaldeeltjes in het laserhoofd terechtkomen.

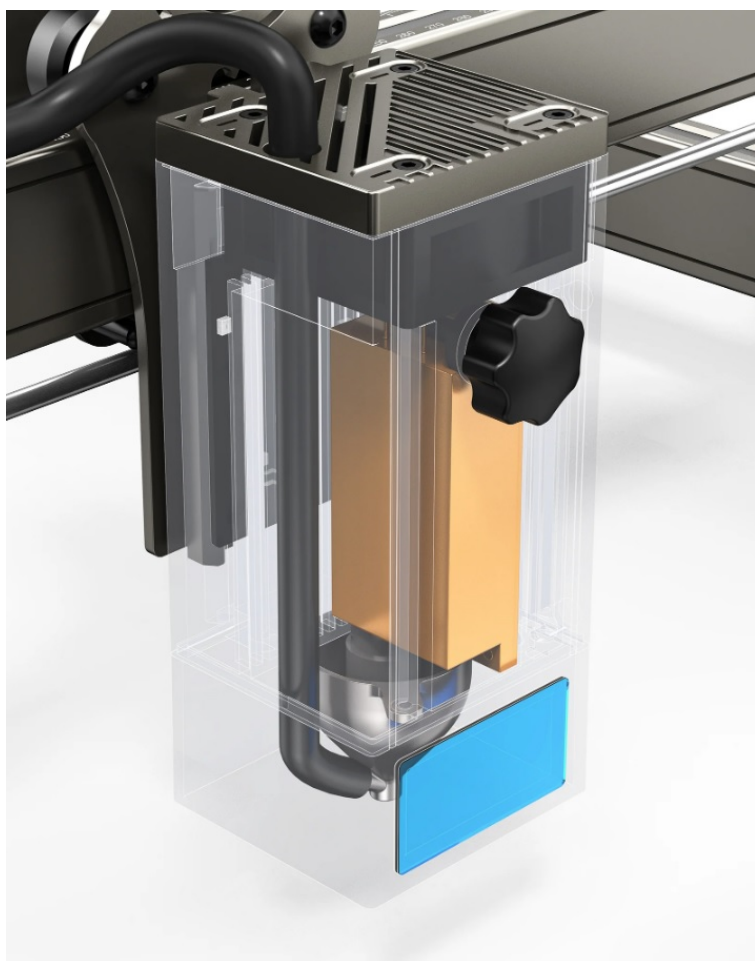
**Alle onderdelen voor aansluiting** zijn bij de S40 Pro graveermachine **al inbegrepen** – u hoeft geen extra accessoires aan te schaffen.



✓ With Air Assist  
Time: 16 Minutes

✗ No Air Assist  
Time: 22 Minutes



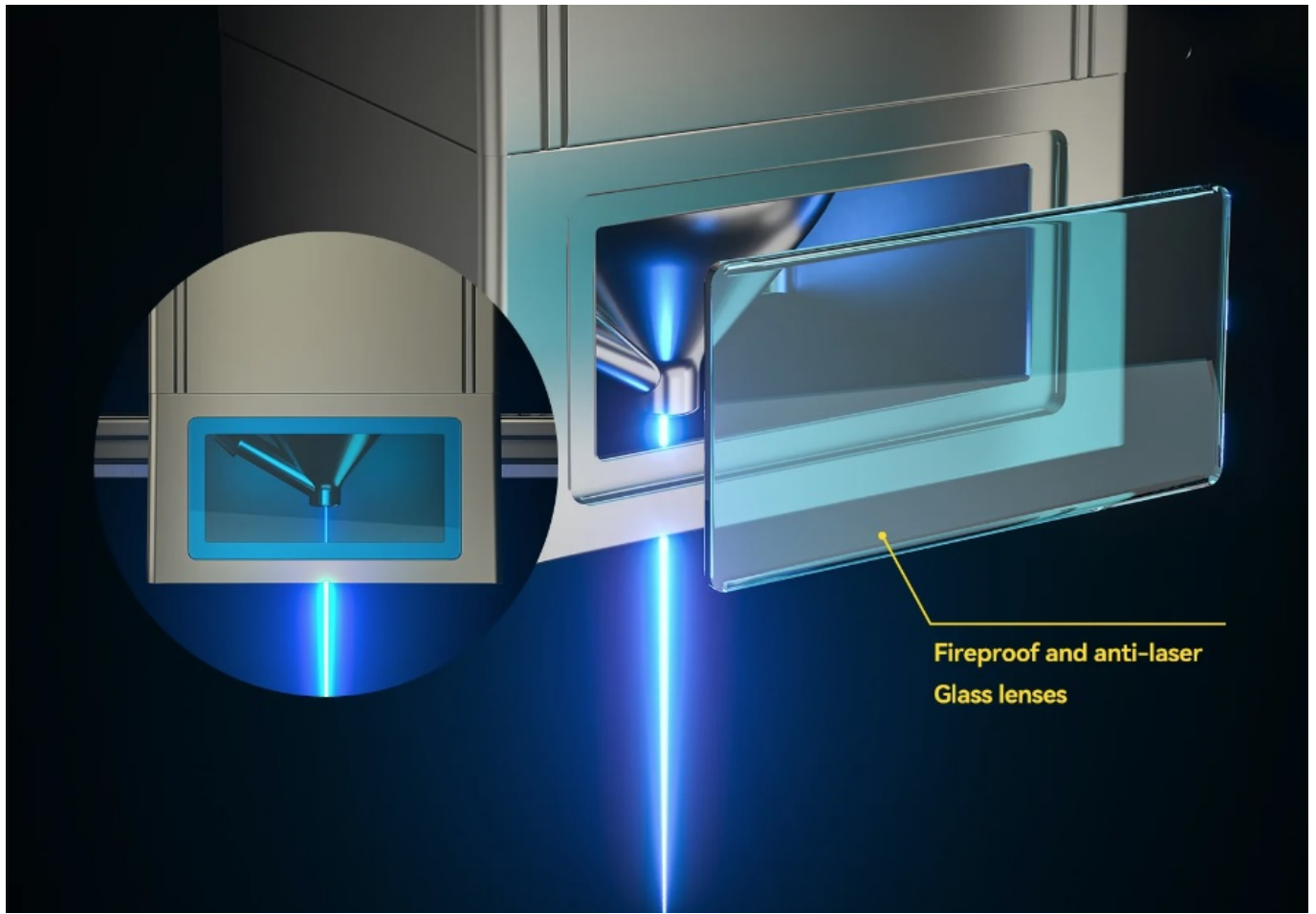


---

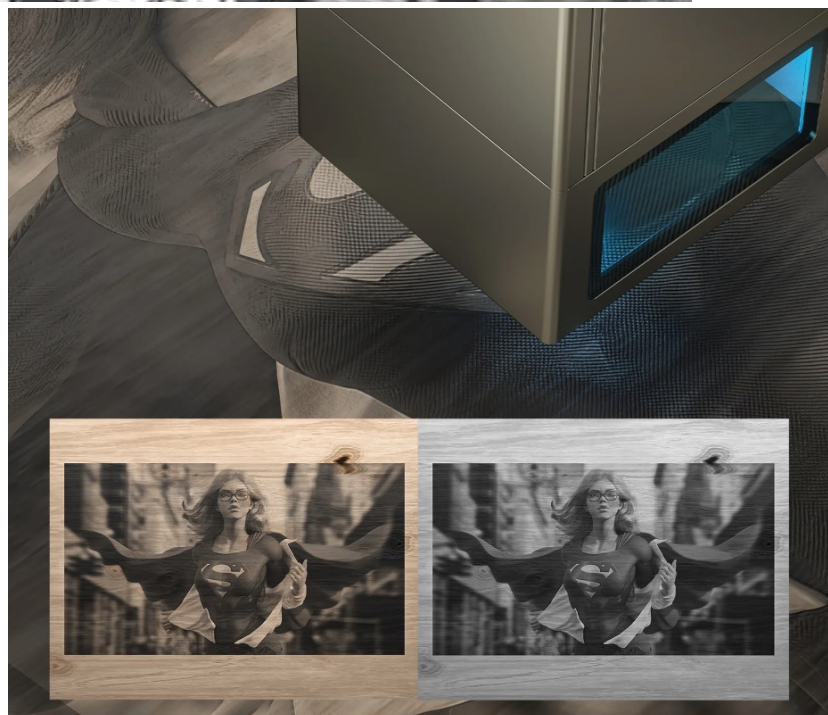
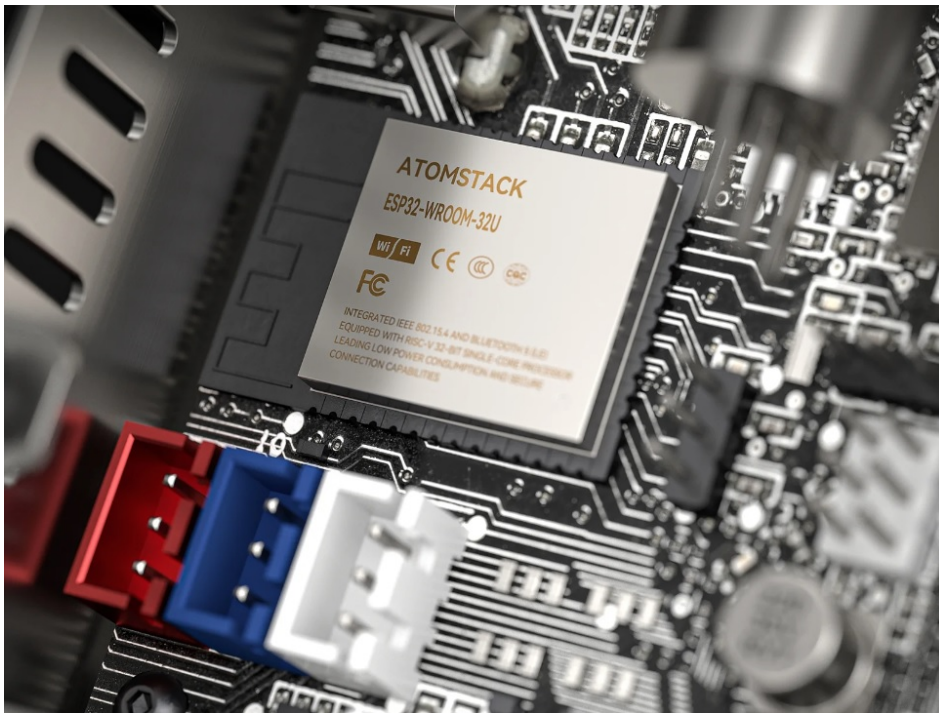
**Eindschakelaars op de X- en Y-as:** Dit is zeldzaam in dit segment, aangezien de eindschakelaars de stappenmotoren uitschakelen wanneer de kop het einde van het werkgebied bereikt, om de aandrijving te beschermen tegen beschadigingen.



**Het laserhoofd is uitgerust met een knop**, waarmee we eenvoudig de hoogte kunnen aanpassen, en met een filterglas dat tot 97% van het ultraviolet licht absorbeert, zodat u kunt werken zonder een veiligheidsbril te dragen.



**Verbeterd 32-bit moederbord:** Het **geïnstalleerde moederbord verhoogt de snelheid** van de machine en het besturingssysteem, en bovendien is de **graveerder in staat om tot 256 grijs tinten te graven**, waarbij de laser het vermogen automatisch selecteert op basis van de informatie in het project om de **best mogelijke beeldcontrast te bereiken tijdens het graven** en soepele overgangen tussen de kleuren.



---

**Paneel met handige knoppen en aansluitingen:** Met de rode paddestoelknop – de STOP-veiligheidsknop – kunnen we de machine op elk moment stoppen, daarnaast bevinden zich aansluitingen, een knop voor het snel in- en uitschakelen van de graveermachine en een RESET-knop die het werk stopt, het terminal uitschakelt en het apparaat opnieuw start.



## Emergency button

Press this button to stop machine working and cut off the power immediately, turn the button clockwise to start the engraver again.

## On / Off

Immediately terminate the operation and cut off all power to the machine

## Reset

Stop operation, close the control terminal, and restart

### Voor welke materialen kan de S40 Pro lasergraveermachine worden gebruikt?

**Graveermaterialen:** Hout, bamboe, metalen, karton, kunststof, leer, printplaten, multiplex, glas, keramiek, katoenstof, leisteen, enz.

**Snijmaterialen:** Karton, vilt, multiplex, acryl, kunststoffen, spons, enz.

### Technische gegevens van de S40 Pro lasergraveermachine:

- Modelnaam: **Atomstack S40 PRO**
- Werkgebied: **400\*400mm**
- Machinevermogen: **210 W**
- Uitgaand laser vermogen: **24/48 W**
- Laser golflengte: **455 ± 5 nm**
- Graveernauwkeurigheid: **0,01 mm**

- Focusmethode: **Autofocus - vaste brandpuntsafstand, geen scherpstelling vereist**
- Bedieningssoftware: **LaserGRBL, LightBurn, ondersteunt Win XP/Win 7/Win 8/XP/Win 10 en Mac (LightBurn-programma)**
- Ondersteunde bestandsformaten: **NC, BMP, JPG, PNG, DXF**
- Gegevensoverdrachtsmethode: **USB-verbinding**
- Ingangsvermogen: **100-240 V AC, 50/60 Hz;**
- Uitgangsvermogen: **12V 5A**

#### De set bevat:

- S40 Pro Atomstack lasergraveermachine
- R3 Pro draaitafel
- Aluminiumprofielen voor werkgebieduitbreiding
- Honingraat-tafel
- Montage-accessoires
- Materiaalmonsters
- Luchtcompressor
- USB-kabel
- Gebruikershandleiding

