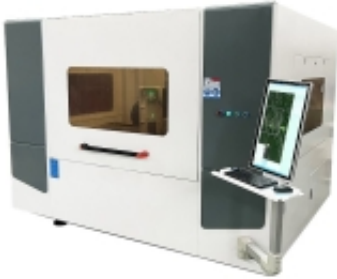


Link naar het product: <https://www.cncworld.be/fiber-1500w-130x90cm-metalen-lasersnijmachine-accessoires-p-565.html>

FIBER 1500W 130x90cm metalen lasersnijmachine + accessoires

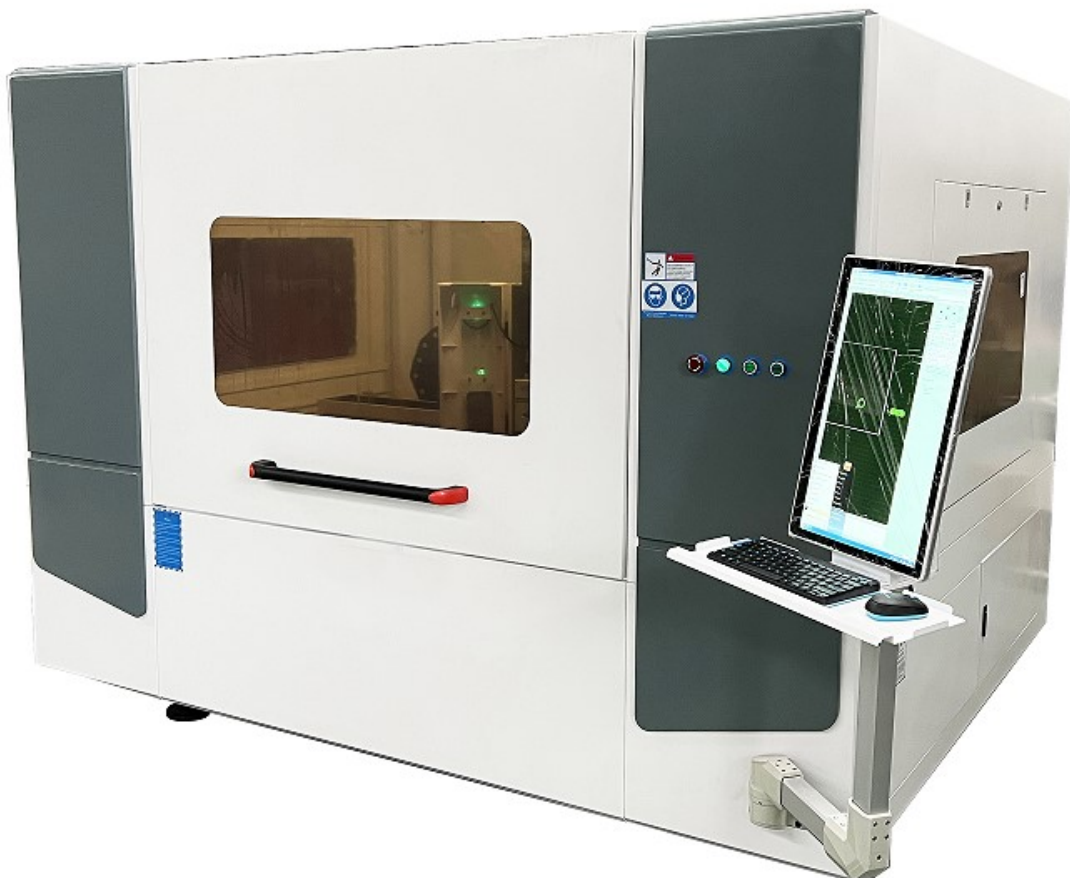


Incl. BTW	24 999.00 €
Excl. BTW	20 660.33 €
VOORRAAD	Beschikbaar
Verzendtijd	5 dagen
Catalogusnummer	10333-V1
Fabrikantcode	UG-1390FL

Product omschrijving

FIBER-lasersnijder voor metaal 1500W 130x90cm

+ Accessoireset ter waarde van 2500 Euro!



Laser voor het snijden van plaatwerk dat de productiviteit naar een hoger niveau tilt

De FIBER-laser 1500W voor het snijden van metaal is een moderne machine, ontworpen voor industriële bedrijven die gelijke tred willen houden met de evoluerende technologieën en hun klanten meer willen bieden dan de concurrentie.

Onze FIBER-lasersnijder 1500W combineert **hoogwaardige componenten uit Japan, Zwitserland en Taiwan** met intuïtieve bediening dankzij de geïntegreerde computer **met eenvoudige CypCut-software** en een groot, goed leesbaar display.

Onze laser heeft alle **certificeringen die vereist zijn volgens de huidige EU-wetgeving**. Het apparaat is getest in laboratoria en voldoet aan de nalevingsnormen met betrekking tot de richtlijnen.

De FIBER-laser 1500W kan snijden: **koolstofstaal, roestvrij staal, aluminium, mangaanstaal, gegalvaniseerd plaatwerk, messing, koper en andere metalen.**





Alle componenten van de laser zijn ondergebracht in een gesloten behuizing, wat een hoog veiligheidsniveau voor de operators en een schone werkplek garandeert.

1500W optisch laservermogen + de levensduur van maximaal 100.000 uur biedt enorme mogelijkheden en besparingen bij het snijden van plaatwerk - dit is het optimale vermogen voor een lasersnijder die veelzijdigheid en lage operationele kosten garandeert.

Wanneer u bij ons koopt, ontvangt u **een complete set** - een laser voor het snijden van metaal + alle noodzakelijke **accessoires ter waarde van meer dan 2500 euro!**

De set bevat onder andere een industriële chiller CWFL-1000, een 1,5 kW luchtblazer, een computer met CypCut-software, een afstandsbediening voor machinebediening, een set nozzles en reserve lenzen.

Laser 1500W in cijfers - waarom het de moeite waard is om een FIBER-lasersnijder voor metaal te kopen?

Vermogen/Materiaal	Koolstofstaal	Roestvrij staal	Aluminium	Messing	Koper
1500W	10-12mm	2-3mm	1-2mm	1mm	-

Het is ook de moeite waard om de fiberlaser te vergelijken met andere metaalbewerkingsmethoden zoals plasma en waterstraal.

Voorbeeldmateriaal: **Roestvrij staal 2mm**

Snij snelheid:

- **Fiberlaser (1,5 kW): 8-10 m/min**
 - Plasmasnijden: 3-3,5 m/min
 - Waterstraalsnijden: 2-2,5 m/min

De fiberlaser snijdt dergelijke platen **ongeveer 300% sneller dan plasma en zelfs 400% sneller dan waterstraal!**

Operationele kosten (bij benadering):

Fiberlaser (1,5 kW):

Stroomkosten: ongeveer **5-6 kWh (4-6 Euro/u)**
Gasverbruik (optioneel, bijv. stikstof): **1-2 Euro/m³**
Operationele kosten: **5-7 Euro/u**
Onderhoud: **Lage onderhoudskosten** - geen snel slijtende onderdelen.

Plasmasnijden:

Stroomkosten: ongeveer **15-20 kWh**
Gasverbruik: **2-3 Euro/m³**
Kosten voor het vervangen van elektroden en nozzles: **2-3 Euro/u**
Operationele kosten: **12-14 Euro/u**

Waterstraalsnijden:

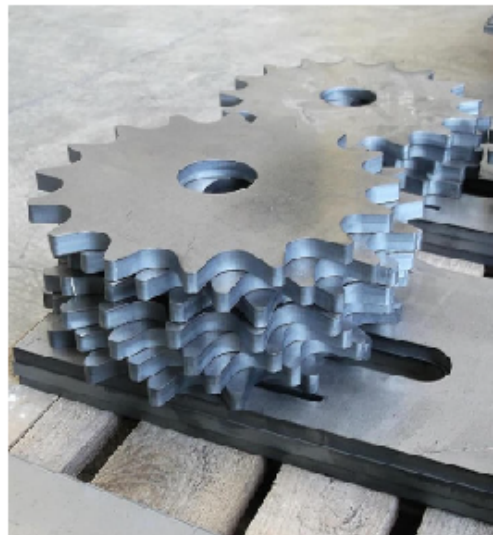
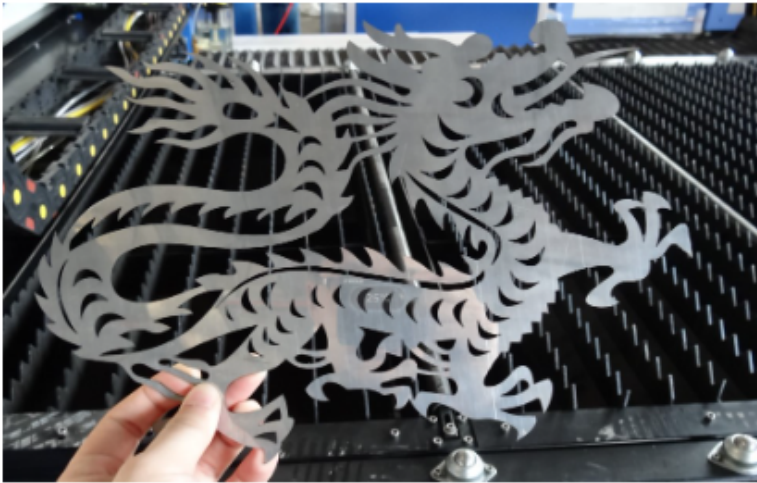
Stroomkosten: **10-15 kWh**
Waterkosten: **2-3 Euro/u**
Schuurmiddelen (granaat): **5-10 Euro/u**
Onderhoudskosten (nozzle vervanging): **3-5 Euro/u**
Operationele kosten: **14-19 Euro/u**

Een uur met de fiberlaser kost gemiddeld 50% minder dan met andere methoden!

Wat kan er worden gemaakt met een 1500W metalen laser?

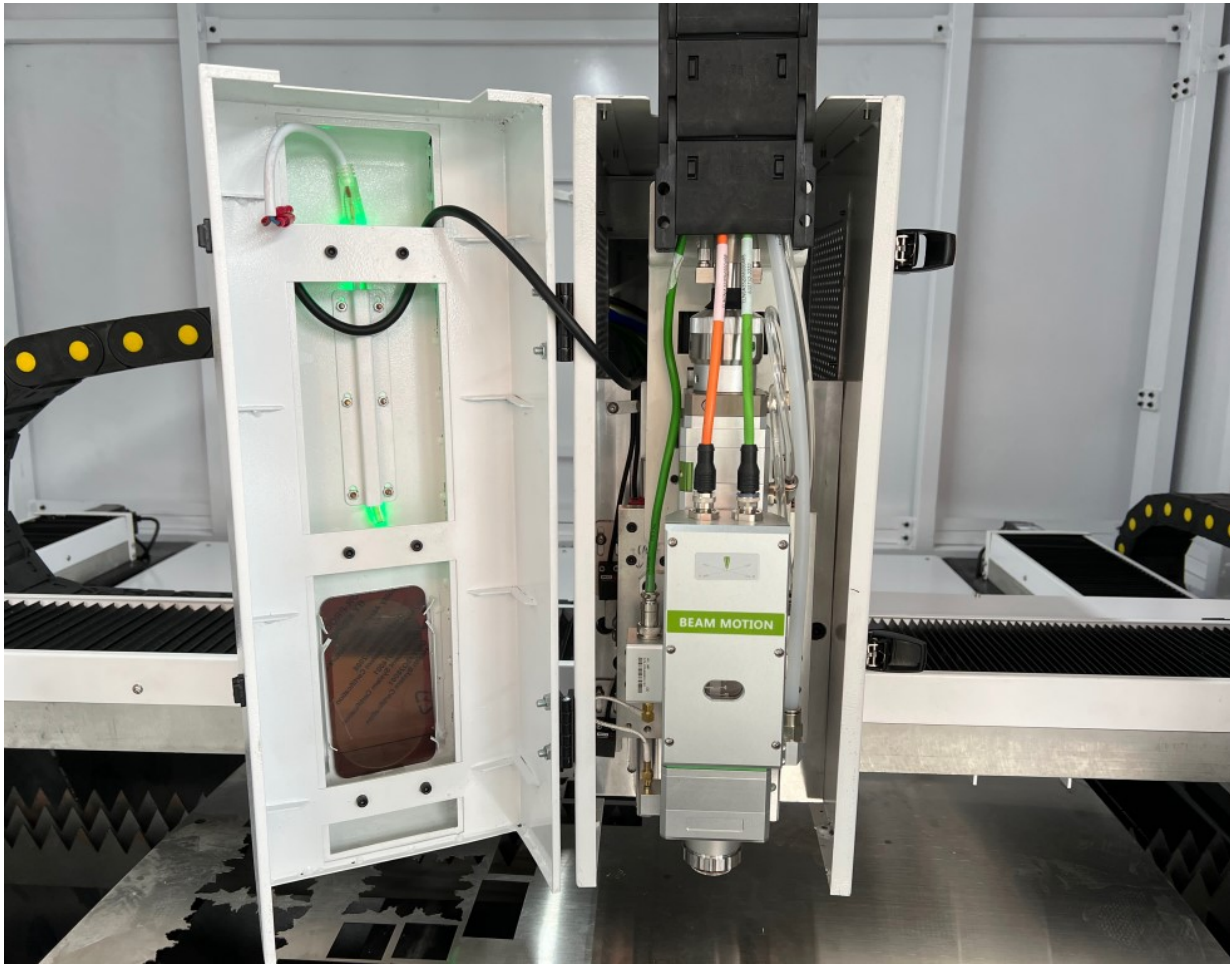
- **Keuken- en verlichtingsapparatuur,**
 - **Plaatbewerking, metalen kasten,**
- **Auto-onderdelen (carrosserie, chassis en andere mechanische elementen),**
 - **Koelkasten, airconditioners, liftcomponenten,**
 - **Verwerking van metalen elementen voor hoteluitrusting,**
- **Het snijden van metalen buizen voor constructies, hekwerkproductie**
 - **en nog veel meer.**

Hieronder vindt u voorbeelden van het gebruik van de FIBER 1500W lasersnijmachine en de resultaten die ermee kunnen worden behaald.



Wat onderscheidt onze FIBER 1500W lasersnijder?

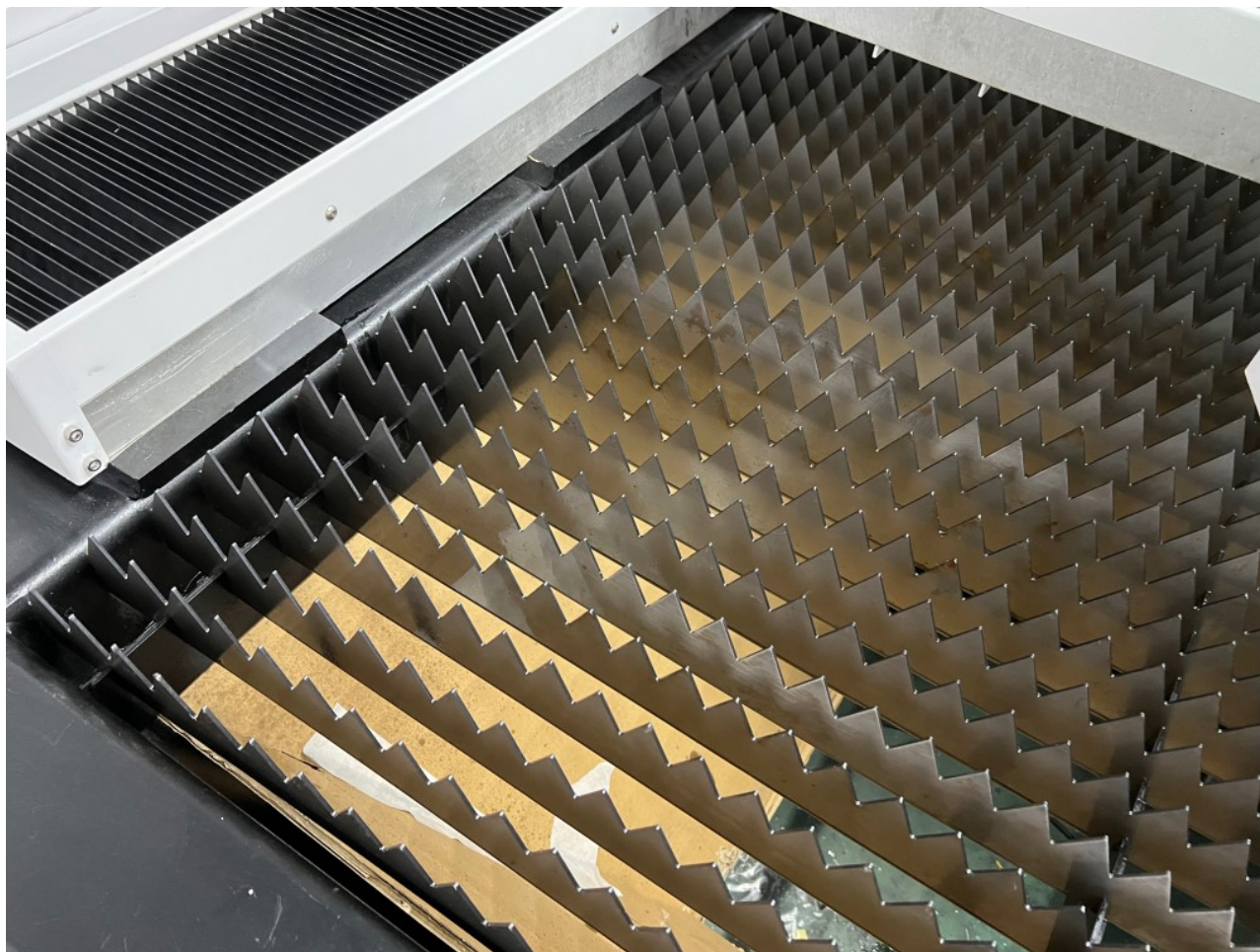
Laserkop van het Zwitserse bedrijf RAYTools BMH110: Met automatische scherpstelregeling tijdens continu gebruik, zodat de kop het materiaaloppervlak niet raakt en het bewerkte element niet krast. Het heeft ook een extra glazen beschermkap over de collimator, die de lenzen beschermt tegen vervuiling en schade door stof.



Laserbron: Stabiele MAX-laserbron met een vermogen van 1500W. Hoge efficiëntie van foto-elektrische omzetting, uitstekende straalkwaliteit, levensduur tot 100.000 uur en geen onderhoudskosten.



Snijtafel: Robuuste tandwieltafel die het gewicht van platen tot 20 mm dik kan dragen en efficiënte snijprestaties levert. Uitgerust met rollen voor materiaalvoer, wat het laden en lossen vergemakkelijkt.

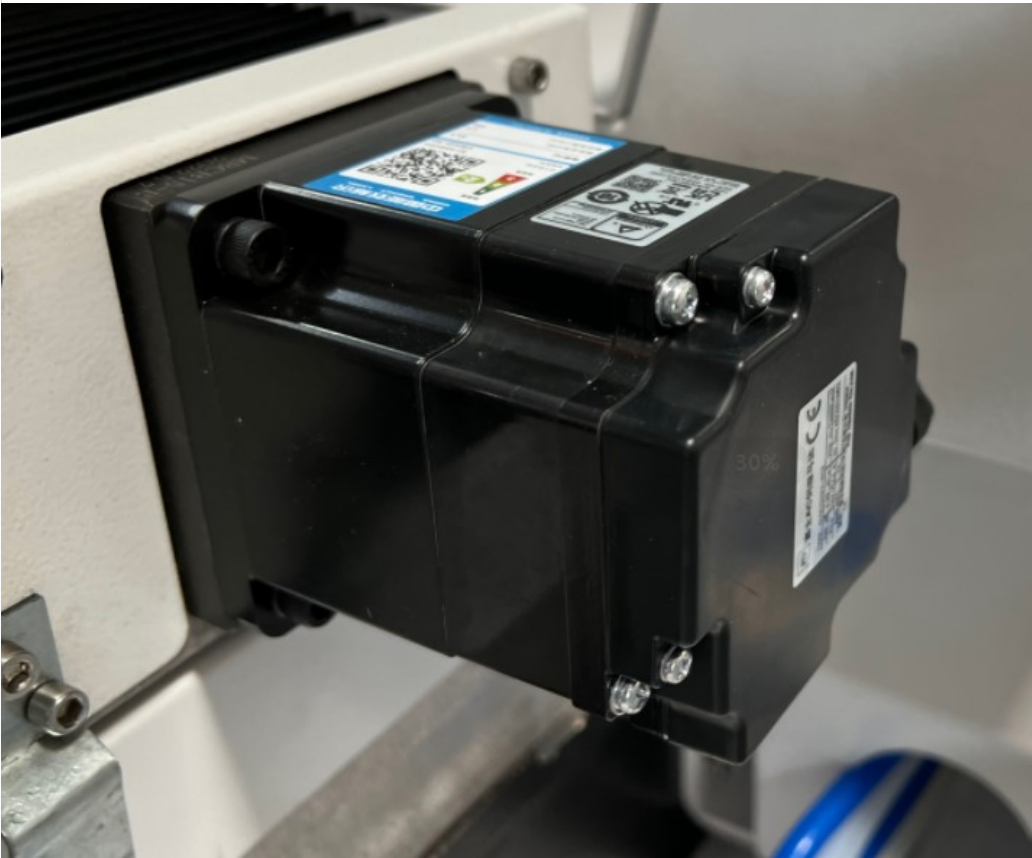


CypCut 2000 besturingssysteem: Bevat een uitgebreide database van snijparameters, biedt flexibele ontwerp- en gereedschapspadbewerking. Ondersteunt gegevensimport/export, straalcompensatie, kromme verfijning, identificatie van externe en interne modi en andere functies. Compatibel met verschillende merken laserbronnen zoals IPG, SPI, JK, Raycus, MAX.

De software is geïnstalleerd op een geïntegreerde computer met een groot LCD-scherm, wat zorgt voor een gemakkelijke bediening van de laser. Daarnaast is een draadloze afstandsbediening voor de machinebediening inbegrepen.



Servomotoren van het Japanse bedrijf Fuji: 750W servomotoren (X/Y-as) en 400W (Z-as) met SHIMPO-reductor. Ze bieden een gesloten lus positiecontrolesysteem, en hun draaisnelheid is 2000-3000 tpm. Ze hebben ook een hoge overbelastingsweerstand en garanderen een soepele werking, zelfs bij lage snelheden.



Industriële chiller: De industriële chiller S&A Teyu CWFL-1000 koelt de laser snel af, stabiliseert de prestaties bij hoge temperaturen.

Technische specificaties:

- **Tankinhoud:** 15 L
- **Watercirculatie:** 70 L/min
- **Aansluitdiameter:** 1/2" rp
- **Waterdiepte:** 45 m
- **Koelvermogen:** 3650 Kcal/h, 4.14 kW
- **Compressorvermogen:** 1.35 kW, 1.84 HP
- **Pompvermogen:** 0.55 kW
- **Koelmiddel:** R-410A
- **Koelmiddelhoeveelheid:** 950g
- **Nauwkeurigheid:** $\pm 0.5^{\circ}\text{C}$
- **Voeding:** 220V (+-10%), 50 Hz
- **Gewicht:** 67 kg
- **Afmetingen:** 780 x 470 x 890 mm

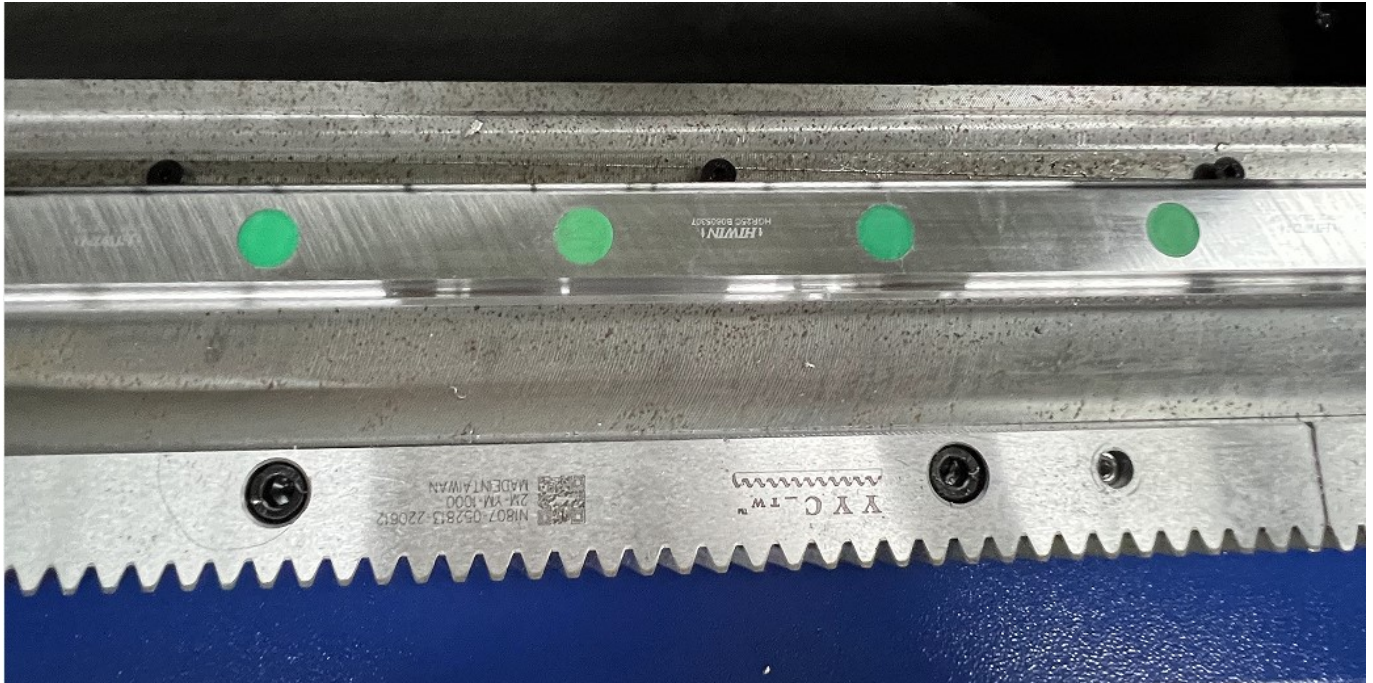


In onze FIBER-lasersnijder 1500W zijn ook opgenomen:

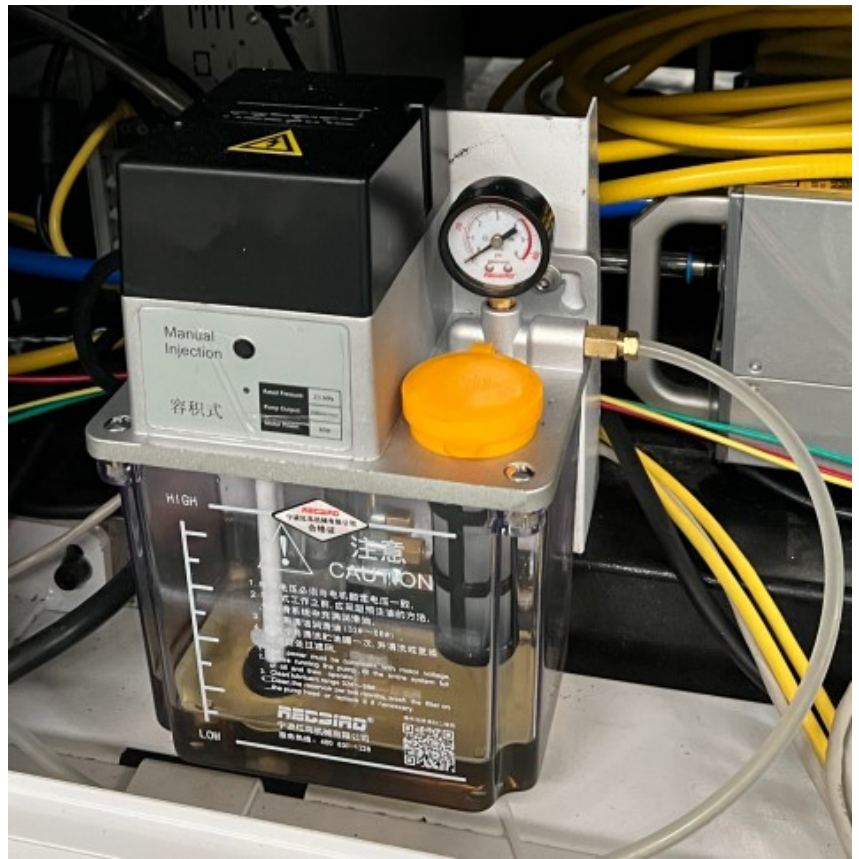
Vierkante lineaire geleider van het Taiwanese bedrijf Hiwin, model HGR20C - een vierkante lineaire geleider die een hoge bewegingsnauwkeurigheid, stabiliteit en hoge draagcapaciteit biedt. Het wordt gebruikt in CNC-machines voor nauwkeurige bewegingen langs de assen.

Wormwielaandrijving van het Taiwanese bedrijf YYC - een wormwielaandrijving die een soepelere beweging en grotere precisie biedt in vergelijking met standaard tandwielaandrijvingen met rechte tanden. Het wordt gebruikt voor de aandrijving op de X- en Y-assen.

Kogelomloopspil TBI voor de Z-as - de kogelomloopspil TBI wordt gebruikt op de Z-as om een nauwkeurige positionering te garanderen en wrijving te minimaliseren, wat de levensduur en nauwkeurigheid van de lasersnijder verhoogt.



Bij de set inbegrepen zijn een krachtige 1,5 kW luchtblazer en een automatisch smeersysteem, wat het onderhoud van de machine tijdens intensief gebruik aanzienlijk vergemakkelijkt.



Technische gegevens van de FIBER 1500W lasersnijder:

Parameter	Waarde
Model	UG-1390FL
Effectief snijgebied	1300*900mm
X-as werkgebied	1300mm
Y-as werkgebied	900mm
Z-as werkgebied	150mm
Afmetingen van de machine en gewicht	258x218x200cm (L x B x H), 1600kg
Lasertype	Vezellaser
Laser golflengte	1060-1080nm
Snijkop	Laserkop met automatische focus RAYTools BMH110
Nominale uitgangsvermogen	1500W (Merk MAX, MFSC-1500C)
Lasersnijsysteem	FSCUT 2000 (CypCut2000s software)
Aandrijfsysteem	Fuji Japan servo-motor 750W voor de XY-assen, 400W voor de Z-as
Reductiekast	SHIMPO, Japan
Lineaire geleiding	Vierkante lineaire geleiding, Hiwin, Taiwan, HGR20C
Overbrengingssysteem	YYC, Taiwan, tandwieloverbrenging
Z-as aandrijving	Kogelomloopspindel TBI
Proportionele klep	SMC, Japan
Positioneernauwkeurigheid	0,03mm/m
Herhaalnauwkeurigheid	±0,02mm/m
Maximale invoersnelheid	100m/min
Stroomvoorziening	AC220V, 50/60Hz, eenfase of AC380V, 50/60Hz, driefase
Apparaatvermogen	13 kW
Ondersteunde grafische formaten	CAD, DXF enz.
Smeersysteem	Automatisch
Werkomgeving	Temp: 0-40°C, Luchtvochtigheid: ≤80%, geen condensatie
Certificaat	CE

De set bevat:

- FIBER-laser 1500W
- Ingebouwde computer met CypCut-software
 - Industriële chiller CWFL-1000
 - 1,5 kW luchtblazer
- Afstandsbediening voor machinebediening
 - Set snijmondstukken
 - Scherpstellenzen
 - Aansluitkabels
- Gebruikershandleiding