



3-in-1 schroefcompressor 15 kW | 2300 l/min | 500 l tank en ontvochtiger

Incl. BTW	6 629.00 €
-----------	-------------------

Excl. BTW	5 478.51 €
-----------	-------------------

VOORRAAD	Beschikbaar
----------	--------------------

Verzendtijd	48 uur
-------------	---------------

Catalogusnummer	10461
-----------------	--------------

Fabrikantcode	AHB-20A
---------------	----------------

Product omschrijving

3-in-1 Schroefcompressor AirHorse AHB-20A met 500L-tank en luchtdroger

Riemenaandrijving + Oliegevuld



Geïntegreerde 3-in-1 AirHorse schroefcompressor - een totaaloplossing voor schone en efficiënte perslucht!

De AirHorse AHB-20A schroefcompressor met riemaandrijving en oliegevulde smering (capaciteit 2300 l/min, druk 10 bar) is **ideaal voor continu gebruik** onder veeleisende industriële omstandigheden.

De hoge prestaties van de schroefcompressoren uit de AHB-serie worden bereikt dankzij hoogwaardige materialen, moderne technologieën en strenge kwaliteitscontroles in alle ontwikkelings- en productiestadia.

De geïntegreerde 500L perslucht tank zorgt voor een stabiele druk, een luchtreserve zelfs na het uitschakelen

van de compressor en vermindert pulsaties - wat de aangesloten gereedschappen beschermt.

De luchtdroger beschermt het systeem tegen vocht, corrosie en lakfouten en verlengt de levensduur van de gehele installatie.

De oliesmeerde schroefcompressoren van de AHB-serie zijn **bewezen, betrouwbare apparaten** die voldoen aan de hoogste normen binnen de gehele EU.

LET OP!

Veel concurrerende modellen op de markt zijn slecht afgewerkt - wat zich uit in de lage prijs. AirHorse is een toonaangevende fabrikant van schroefcompressoren en accessoires in Azië, en hun compressoren ondergaan volledige certificering en uitgebreide testen.

Laat u niet misleiden door vermeende "koopjes" - goedkope, slecht geproduceerde kopieën van andere verkopers brengen echte risico's met zich mee.

Onjuist vervaardigde hogedrukonderdelen kunnen een gevaar vormen voor gezondheid en leven.

Toepassingsgebieden:

- Autowerkplaatsen, wasstraten, bandencentra.
- Montagelijnen (auto's, huishoudelijke apparaten).
- Zware machinebouw.
- Olie- en gaswinning en -verwerking.
- Zandstraalwerkzaamheden.
- Verpakkingslijnen en PET-productie.
- Lak- en verfwerkzaamheden.
- Chemische en energiesector.
- Productie van grote machines.
- Bouwsector.





Eigenschappen

Hoge energie-efficiëntie.

Geschikt voor **continu/langdurig gebruik** (2-3 ploegen, 5600-8500 uur per jaar).

Compact ontwerp en laag geluidsniveau: vereist geen aparte technische ruimte, kan naast de gebruiker worden geplaatst.

Zeer lage toerentallen: langere onderhoudsintervallen voor lagers.

Driedubbele oliefiltratie: langere levensduur van de filters, hogere luchtkwaliteit.

Belangrijkste voordelen van de AirHorse AHB-20A schroefcompressor

Riemenaanrijving

Dankzij de riemaandrijving is de compressoreenheid via riemschijven met de motor verbonden. Deze constructie biedt **eenvoudig onderhoud** en **weinig servicekosten**. Het automatische riemspansysteem **verlaagt de onderhoudskosten**.





Schroefblok

De schroefcompressoren van de AHB-serie gebruiken een **hoogprecies schroefblok** met een uitzonderlijk lange levensduur:

Hoge efficiëntie.

35.000 - 40.000 bedrijfsuren tot vervanging van de lagers.

Totale levensduur: **80.000 - 100.000 uur**.

De **nauwkeurige rotorpassing** garandeert maximale duurzaamheid van de schroefmodule.

Elektromotor

De elektromotor heeft beschermingsklasse **IP54**, is zeer efficiënt en uitgerust met duurzame lagers. Het motorvermogen is optimaal afgestemd op het schroefblok, wat lage toerentallen mogelijk maakt en daarmee de levensduur verhoogt. Daarnaast beschikt de motor over een ruime vermogensreserve en kan hij **20% overbelasting** verdragen.





Bedieningspaneel

De compressor wordt bestuurd via een controller met grafische interface. Alle bedrijfsgegevens worden weergegeven op een **LCD-display**. De controller biedt onder meer:

Onderhoudsherinnering.

Energiespaarmodus – motoruitschakeling wanneer er geen luchtverbruik is.

Beveiligingsfuncties en automatische uitschakeling bij storingen.

Softstart.

Weergave van bedrijfsuren en **opslag van werkparameters**.

Bescherming tegen ongeautoriseerde wijziging van instellingen.

Aanzuigventiel

De compressor gebruikt een **aanzuigventiel** dat de toevoer van omgevingslucht naar de compressiekamer nauwkeurig regelt.





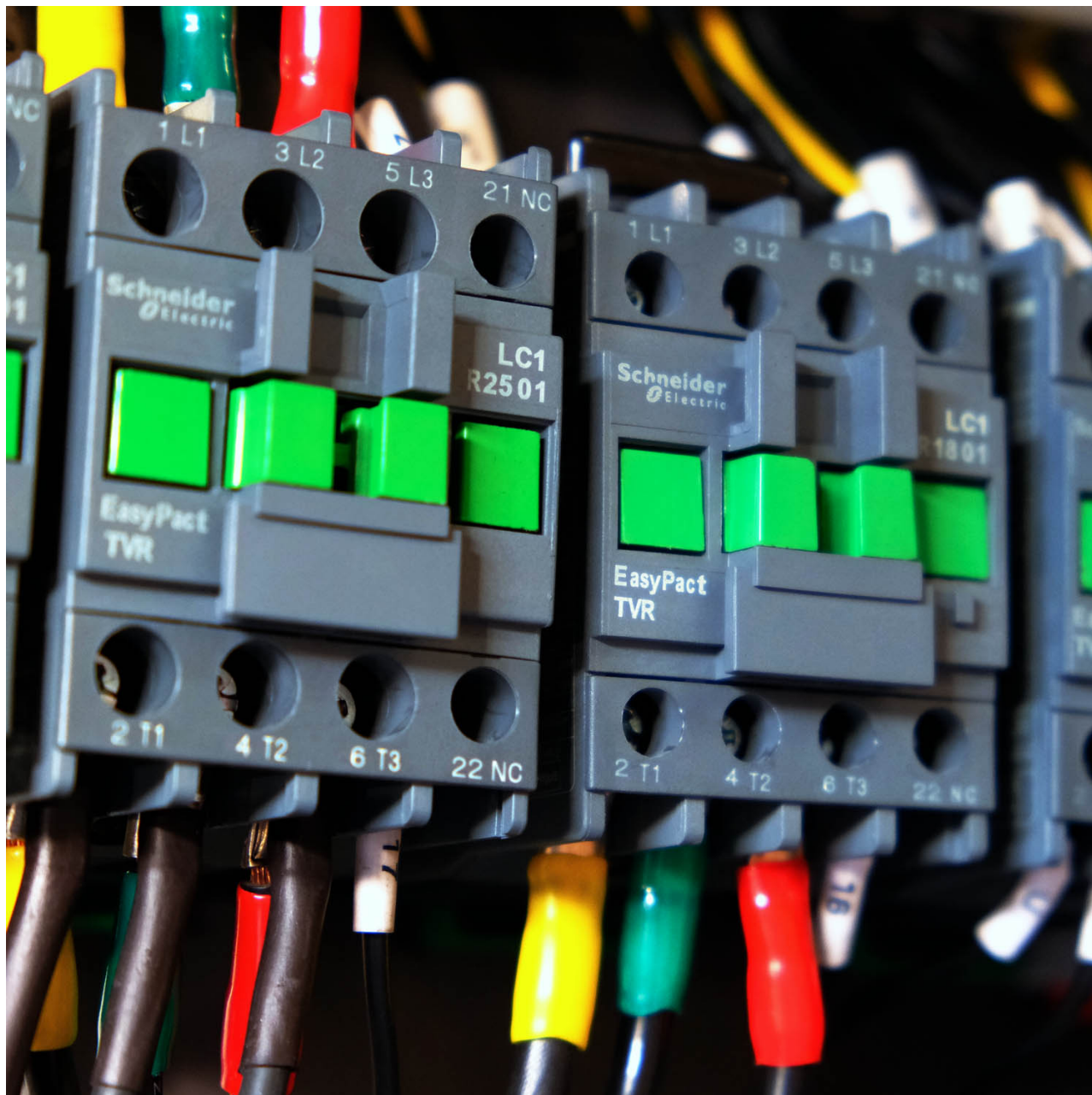
Koelventilator

De boven gemonteerde koelventilator werkt bijzonder efficiënt, heeft een **laag energieverbruik** en veroorzaakt geen extra verliezen tijdens het compressieproces. Het koelsysteem is ontworpen voor omgevingstemperaturen van **-5 tot +45°C**. De perslucht aan de uitgang is slechts **10-15°C** warmer dan de omgevingstemperatuur.

Een deel van de leidingen is uitgevoerd als stijve buisverbindingen om lekkage te minimaliseren en de levensduur van het druksysteem te verlengen.

Elektrische componenten SCHNEIDER

Het apparaat gebruikt hoogwaardige elektrische componenten van de Franse fabrikant SCHNEIDER (Frankrijk).





Filtersysteem

De compressor is uitgerust met een **meerstaps filtersysteem**.

Bij de luchtinlaat bevindt zich een panelluchtfilter voor voorfiltratie van zowel aanzuiglucht als koeltoevoer (**verwijdt tot 99,9% van alle verontreinigingen**).

De gecombineerde aluminiumkoeler bevat zowel de **olieradiator** als de **persluchtradiator**, waardoor een **driedubbele filtratie** wordt bereikt.

De oliefilter biedt een **filterfijnheid van 9 micron** en heeft een **20% langere levensduur** dan vergelijkbare producten.

Technische gegevens van de AirHorse AHB-20A schroefcompressor:

- **Capaciteit**, L/min: 2300
 - **Werkdruk**, bar: 10
- **Motorvermogen**, kW: 15
 - **Geluidsniveau**, dB: 70
- **Voedingsspanning**, V: 380
 - **Luchtdroger**: Ja
- **Beschermingsklasse**: IP54
 - **Drukvat**: Ja
- **Aandrijving**: Riemenaandrijving
 - **Smering**: Oliegesmeerd
 - **Koeling**: Luchtgekoeld
- **Bedrijfstemperatuur**, °C: -5 tot +45
 - **Aansluiting**, inch: 3/4
- **Afmetingen L x B x H**, mm: 2000 x 800 x 1800
 - **Gewicht**, kg: 540