



## 3-in-1 schroefcompressor 11 kW | 1500 l/min | 500 l tank en ontvochtiger

Incl. BTW	<b>5 649.00 €</b>
Excl. BTW	<b>4 668.60 €</b>
Vorige prijs	<del><b>6 269.00 €</b></del>
VOORRAAD	<b>Beschikbaar</b>
Verzendtijd	<b>48 uur</b>
Catalogusnummer	<b>10460</b>
Fabrikantcode	<b>AHB-15A</b>

### Product omschrijving

#### **3-in-1 Schroefcompressor AirHorse AHB-20A met 500L-tank en droger**

**Riemenaandrijving + Oliegevuld**



---

### **Geïntegreerde 3-in-1 AirHorse Schroefcompressor - een totaaloplossing voor schone en efficiënte perslucht!**

De AirHorse AHB-20A schroefcompressor met riemaandrijving en oliegevulde smering (capaciteit 2300 l/min, druk 10 bar) is **perfect geschikt voor continu bedrijf** onder veeleisende industriële omstandigheden.

Het hoge prestatieniveau van de AHB-serie wordt bereikt door het gebruik van hoogwaardige materialen, geavanceerde technologieën en strenge kwaliteitscontroles in alle ontwikkelings- en productiefasen.

**De geïntegreerde 500L-tank zorgt voor een stabiele druk, een luchtreserve zelfs na uitschakeling van de compressor en vermindert pulsatie, wat de aangesloten gereedschappen ten goede komt.**

---

**De droger beschermt het systeem tegen vocht, corrosie en lakfouten en verlengt de levensduur van het gehele systeem.**

De oliesmeerde schroefcompressoren van de AHB-serie zijn **bewezen en betrouwbare apparaten** die voldoen aan de hoogste EU-normen.

---

### **LET OP!**

**Veel concurrerende modellen op de markt zijn zeer slordig vervaardigd - de lage prijs weerspiegelt dit. AirHorse is een toonaangevende fabrikant van schroefcompressoren en accessoires in Azië, en hun compressoren ondergaan echte, volledige certificering en uitgebreide tests.**

**Laat u niet misleiden door zogenaamde “koopjes” - goedkope, slecht geproduceerde alternatieven brengen echte risico's met zich mee.**

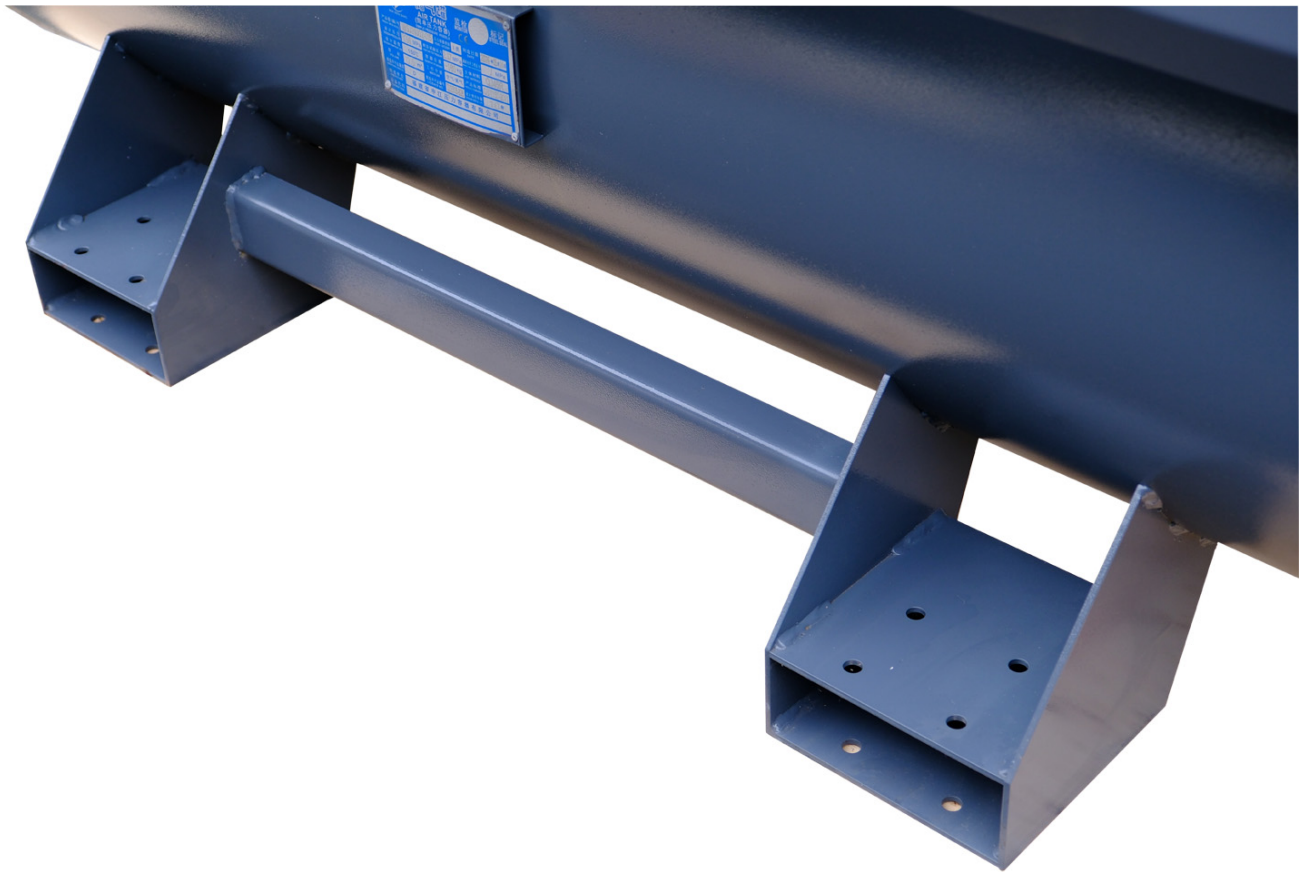
**Onjuist vervaardigde hogedrukcomponenten kunnen gevaar opleveren voor gezondheid of leven.**

---

### **Toepassingsgebieden:**

- Autowerkplaatsen, wasstraten, bandendiensten.
- Montagelijnen (auto's, huishoudelijke apparaten).
- Zware machine-industrie.
- Olie- en gaswinning en -verwerking.
- Zandstraalwerk.
- Vullijnen en PET-productie.
- Spuitwerk/lakwerk.
- Chemische en energiesector.
- Productie van grote machines.
- Bouwsector.





## Eigenschappen

### Hoge energie-efficiëntie.

Geschikt voor **langdurig/continu gebruik** (2-3 ploegen, 5600-8500 uur per jaar).

**Compact ontwerp en laag geluidsniveau:** vereist geen aparte technische ruimte.

**Zeer lage rotatiesnelheid:** verlengt de levensduur van de lagers.

**Driedubbele oliefiltratie:** langere levensduur van de filters, betere luchtkwaliteit.

---

## Belangrijkste voordelen van de AHB-20A schroefcompressor

### Riemenaandrijving

Dankzij de riemaandrijving is de compressoreenheid via riemschijven met de motor verbonden. Deze constructie kenmerkt zich door **eenvoudig onderhoud** en **lage servicekosten**. De automatische riemspanner **verlaagt de onderhoudskosten**.





## Schroefblok

De AHB-serie maakt gebruik van een **schroefblok** met uitstekende levensduurparameters:

Hoge efficiëntie.

**35.000 - 40.000 bedrijfsuren** tot vervanging van lagers.

Totale levensduur: **80.000 - 100.000 uur**

**Precisiegeslepen rotoren** zorgen voor een lange levensduur van het schroefblok.

---

## Elektromotor

De elektromotor heeft beschermingsklasse IP54, hoge efficiëntie en duurzame lagers. Het motorvermogen is afgestemd op het volume van het schroefblok, wat lage toerentallen mogelijk maakt en de levensduur verlengt. De motor heeft bovendien een ruime vermogensreserve en **kan 20% overbelasting aan**.





## Bedieningspaneel

De compressor wordt bestuurd via een controller met gebruikersinterface. De bedrijfsstatus wordt weergegeven op een **LCD-display**. De controller biedt de volgende functies:

Onderhoudsherinnering.

**Energiespaarmodus** (motoruitschakeling bij geen luchtverbruik).

Beveiliging en uitschakeling bij storingen.

Softstart.

Weergave van bedrijfsuren, **opslag van werkgegevens**.

Beveiliging tegen ongeautoriseerde parameterinvoer.

---

## Aanzuigventiel

De compressor gebruikt een **aanzuigventiel** dat de instroom van omgevingslucht naar de compressiekamer nauwkeurig regelt.





## Koelventilator

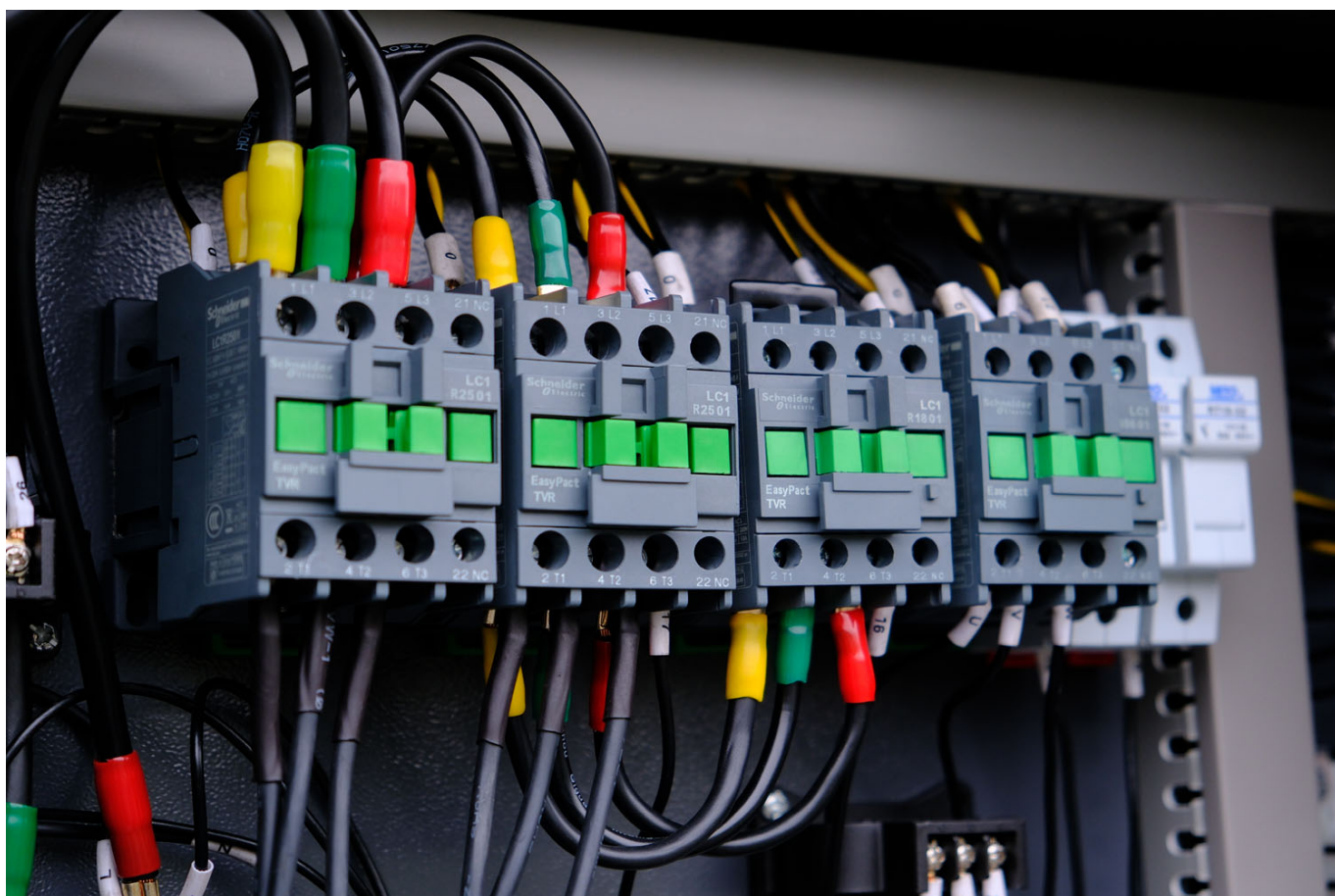
De boven gemonteerde koelventilator heeft een **zeer hoge efficiëntie en laag energieverbruik**. Het koelsysteem is ontworpen voor omgevingstemperaturen van **-5 tot +45°C**. De temperatuur van de perslucht aan de uitgang ligt slechts **10-15°C** boven de omgevingstemperatuur. Sommige leidingen zijn als starre buisverbinding uitgevoerd om lekkage te minimaliseren.

---

## Elektrische componenten van SCHNEIDER

---

Het apparaat maakt gebruik van hoogwaardige elektrische componenten van de Franse fabrikant **SCHNEIDER**.





## Filters

De compressor gebruikt **filters en filtersystemen**.

Bij de luchtinlaat bevindt zich een panelfilter voor voorfiltratie van de aangezogen lucht en de koeltoevoer (filtert **99,9%** van de lucht). De gecombineerde aluminiumkoeler bevat een **olieradiator en luchtradiator** en zorgt voor **driedubbele filtratie**.

De oliefilter heeft een **filterprecisie van 9 micron** en een **20% langere levensduur** dan vergelijkbare producten.

---

---

### Technische gegevens van de AHB-15A schroefcompressor:

- **Capaciteit**, m<sup>3</sup>/min: 1.3
  - **Werkdruk**, bar: 10
- **Motorvermogen**, kW: 11
- **Geluidsniveau**, dB: 70
- **Voedingsspanning**, V: 380
  - **Luchtdroger**: Ja
- **Beschermingsklasse**: IP54
  - **Luchtreservoir**: Ja
- **Aandrijving**: Riemenaandrijving
  - **Smering**: Oliesmering
  - **Koeling**: Luchtgekoeld
- **Bedrijfstemperatuurbereik**, °C: -5 tot +45
  - **Aansluiting**, inch: 3/4
- **Afmetingen L x B x H**, mm: 1900x800x1630
  - **Gewicht**, kg: 420